



MIFE
Loire Sud

**Bienvenue
au Copil
2023**

CitésLab^{CL}
Révélateur de Talents

LA Fabrique
À ENTREPRENDRE


Petites villes
de demain

quartiers2030


SECRÉTARIAT D'ÉTAT
CHARGÉ DE LA VILLE
*Liberté
Égalité
Fraternité*

bpifrance **CRÉATION**


Cofinancé par
l'Union européenne
La Région
Auvergne-Rhône-Alpes

SÉM
SAINT-ÉTIENNE
la métropole

ESS
Economie
Sociale et
Solidaire

bpifrance
SERVIR L'AVENIR



Emmanuelle PAHAUT
quartiers2030

SÉM
SAINT-ÉTIENNE
la métropole



Véronique PRETET
« Mon quartier révèle »



Bpifrance et l'Entrepreneuriat dans les Quartiers

Mars 2024

ENTREPRENEURIAT
POUR TOUS

ENTREPRENEURIAT
quartiers2030

ZOOM SUR NOTRE OFFRE QUARTIER 2019-23

ENTREPRENEURIAT POUR TOUS

FACILITER L'ACCES À L'OFFRE

ANIMER

ACCOMPAGNER FINANCER

ACCELERER



ZOOM SUR

ENTREPRENEURIAT quartiers2030

456 M€



Amplification
du programme EPT

Nouvelle Brique

Amplification
+ Nouvelles Offres



DÉTECTER INFORMER & ORIENTER

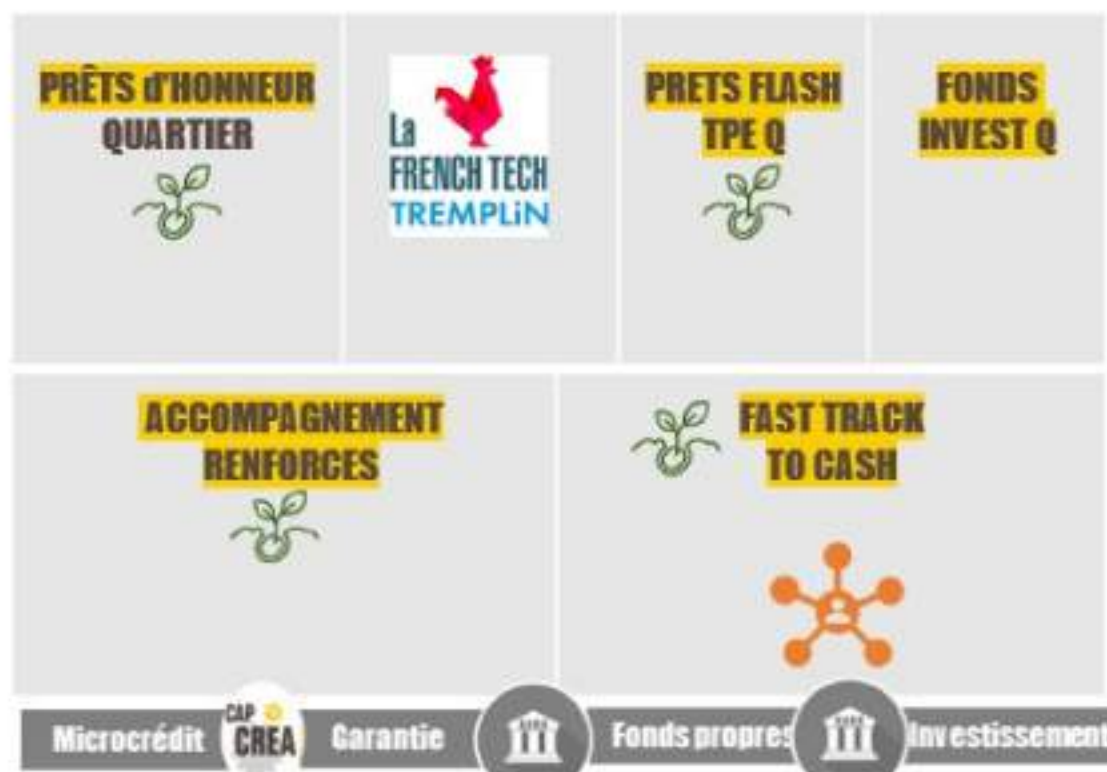


1300
QPV
couverts

500 000
Personnes
touchées
détectées



ACCOMPAGNER & FINANCER



2,3 Md€
de « fonds »
Levés*

100 000
Créateurs et
entreprises*



ACCÉLÉRER DEVELOPPER CONQUERIR



10 000
Accélérés /
Incubés



PRÉFET
DE LA LOIRE

*Liberté
Égalité
Fraternité*



SAINT-ÉTIENNE
la métropole

Saint Etienne Métropole Engagement

quartiers 2030

20 quartiers Politique de la Ville (QPV) – 9 communes

15 QPV préexistants (périmètres élargis).

La Chapelle : **Andrézieux-Bouthéon**,

La Romière : **Le Chambon-Feugerolles**,

Montrambert Méline : **Le Chambon-Feugerolles/ La Ricamarie**,

Le Dorlay-Les Pins-La Bachasse : **La Grand-Croix/Saint-Paul-en-Jarez**,

Montcel – Centre Ville : **La Ricamarie**,

Grand Pont, Centre Ville : **Rive-de-Gier**,

Centre Ville, St Julien – Crêt De L'Oeillet : **Saint-Chamond**,

Cotonne Montferré, Tardy, Tarentaize-Beaubrun-Couriot,

Montreynaud, Crêt De Roc – Soleil, Quartiers Sud-Est, Terrenoire : **Saint-Étienne**.

5 nouveaux quartiers (entrants).

– 3 sur **Saint-Etienne** : Solaure, Monthieu, Grand Clos

– 2 sur **Firminy** : Firminy Vert et Layat Bas Mas

Une nouvelle
géographie prioritaire
(décret du 28.12.23)

Orientations stratégiques et déclinaisons opérationnelles

EMANCIPER

Garantir l'accès aux droits et lutter contre les inégalités

- ▶ Accompagner la réussite éducative et l'implication des parents dans l'éducation et la scolarité des enfants
- ▶ Levers les freins d'accès aux services publics et lutter contre le non-recours aux droits
- ▶ Développer une politique culturelle ambitieuse et accessible pour les habitants des quartiers
- ▶ Renforcer l'accès pour tous aux activités physiques, sportives et de loisirs
- ▶ Renforcer les actions de prévention et de médiation dans les quartiers
- ▶ Lutter contre l'isolement des personnes vulnérables

RESPIRER

Garantir la sécurité, la santé et améliorer le cadre de vie des habitants

- ▶ Garantir la sécurité, la tranquillité publique et le mieux vivre-ensemble
- ▶ Transformer l'espace public en un lieu de vie partagé, en favorisant les échanges et la convivialité et en luttant contre le repli communautaire
- ▶ Accélérer la rénovation de l'habitat pour des logements dignes, accessibles et performants pour lutter contre la précarité énergétique et préserver la santé et l'environnement
- ▶ Favoriser la mixité et les interactions sociales comme éléments d'attractivité des quartiers par des équipements structurants et un habitat diversifié
- ▶ Désenclaver et ouvrir les quartiers vers l'extérieur, les intégrer à la cité et à la nation
- ▶ Réduire les inégalités sociales, territoriales et environnementales en matière de santé
- ▶ Promouvoir une alimentation saine et accessible

REVELER

Développer les compétences, l'emploi, la création d'activités et l'attractivité des quartiers

- ▶ Favoriser la remobilisation des personnes les plus éloignées de l'emploi par un accompagnement individualisé et de proximité
- ▶ Favoriser le rapprochement entre les habitants des quartiers et les acteurs économiques en permettant, notamment aux jeunes, de répondre aux besoins des entreprises
- ▶ Accompagner la revitalisation et la diversification de l'offre commerciale, artisanale et de services et développer de nouveaux modes de production et d'échange

Révéler

Développer les compétences, l'emploi, la création d'activités et l'attractivité des quartiers

Favoriser la remobilisation des personnes les plus éloignées de l'emploi par un accompagnement individualisé et de proximité

Favoriser le rapprochement entre les habitants des quartiers et les acteurs économiques en permettant, notamment aux jeunes, de répondre aux besoins des entreprises

Accompagner la revitalisation et la diversification de l'offre commerciale, artisanale et de services et développer de nouveaux modes de production et d'échange



CL

CitésLab

Révélateur de Talents




SECRÉTARIAT D'ÉTAT
CHARGÉ DE LA VILLE
*Liberté
Égalité
Fraternité*

quartiers2030


SAINT-ÉTIENNE
la métropole




Cofinancé par
l'Union européenne
La Région
Auvergne-Rhône-Alpes

53 actions en 2023



L'action la plus populaire ?

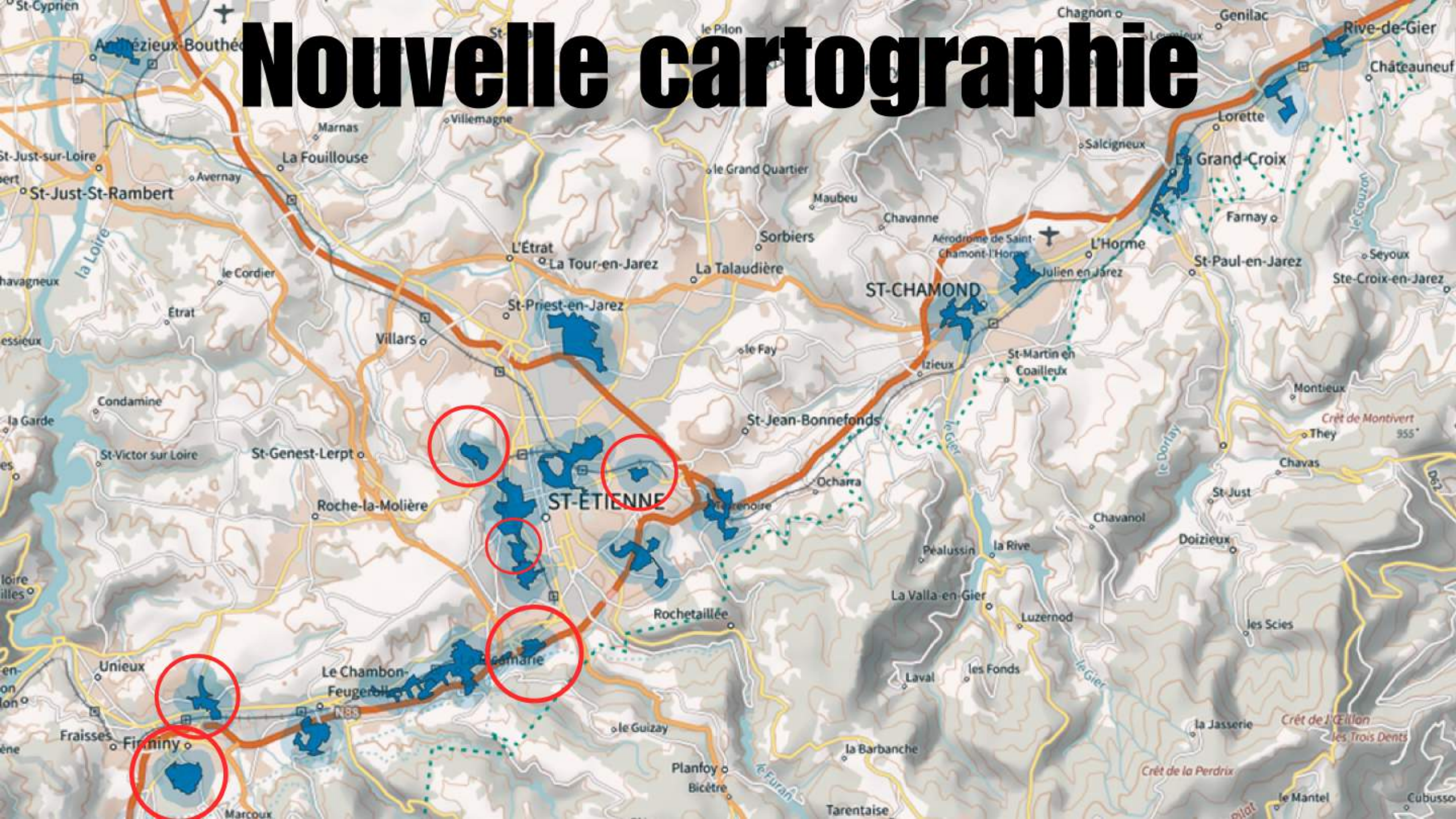
53 actions en 2023

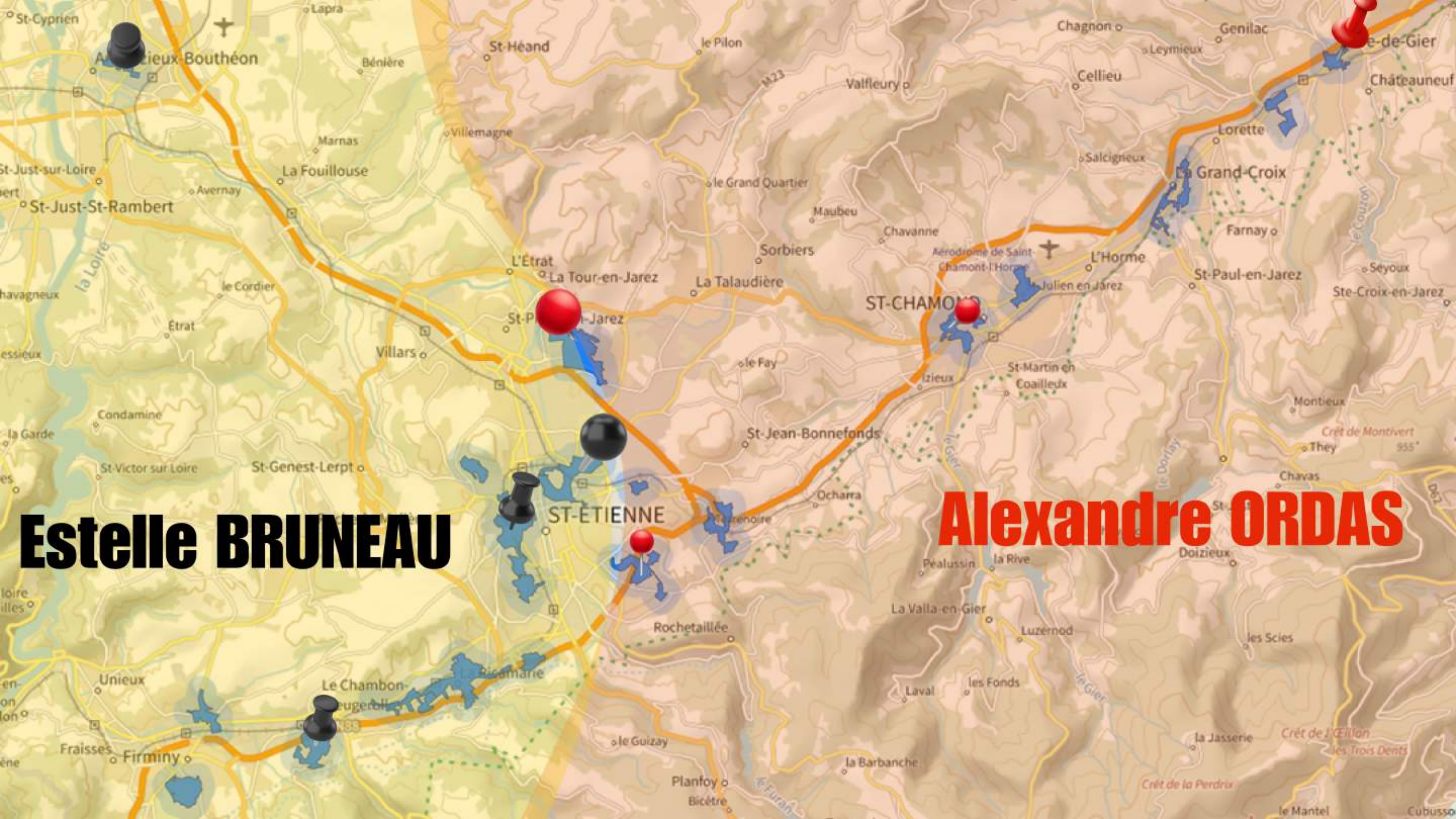
L'action la plus populaire ?



Le Café Créa

Nouvelle cartographie





Estelle BRUNEAU

Alexandre ORDAS



LA Fabrique
À ENTREPRENDRE

Saint-Etienne Métropole

Les objectifs de la FABRIQUE A ENTREPRENDRE

A l'attention des "**intentionnistes**", entrepreneurs **en devenir** ou en **activité**

- Acquérir et consolider sa **culture entrepreneuriale**
- Améliorer l'accessibilité aux **services de droit commun** d'accompagnement à l'entrepreneuriat
- Bénéficier de **solutions dédiées** répondant aux problématiques spécifiques qu'ils rencontrent
- Assurer des **passerelles entre les solutions locales** dans une logique de constitution de parcours
- Rapprocher les créateurs et entrepreneurs locaux au moyen de **dynamiques de réseaux**



dans
13 QPV
différents



Rendez-vous



heures de suivi
individuel





2024 ...

STRATEGIQUE

- Des actions "grand public" dans les 20 QPV de la Métropole
- Engagé dans la sensibilisation à l'Economie Sociale et Solidaire -ESS-

TECHNIQUE

- Colloque national "Fabrique à Entreprendre" à St-Etienne
- Changement de nom >> **CARREFOUR DE L'ENTREPRENEURIAT**

ADMINISTRATIF

- Extranet de suivi et d'orientation des profils incluant les partenaires
- Formalisation du consortium de Partenaires

LA Fabrique À ENTREPRENDRE

Saint-Etienne Métropole

SENSIBILISER

FAIRE ÉMERGER

ACCOMPAGNER

ACCÉLÉRER DANS
LES QUARTIERS

FINANCER

REBONDIR

Entreprendre au coeur des territoires

“Petites villes de demain”



MIFE
Loire Sud



Chambre
de **Métiers**
et de l'**Artisanat**

LOIRE



Petites villes *de demain*

Objectifs

- Le projet Entreprendre au cœur des territoires porté par la CMAR Auvergne-Rhône-Alpes est une réponse à un appel à projet lancé par Bpifrance avec les fonds de la Banque des Territoires via le Plan de Relance.
- Renforcer les actions d'information et de soutien à l'entrepreneuriat et à la création d'entreprise dans les territoires Action Cœur de Ville et Petites Villes de Demain et leur bassin d'emploi.
- S'inscrire dans une logique de l'aller-vers en proposant des solutions mobiles
- Le partenariat entre la CMA et MIFE permet le déploiement d'une action dynamique en allant du sourcing à l'accompagnement.

	Commune	EPCI
Petite ville de demain	Balbigny	CC de Forez-Est
Petite ville de demain	Chazelles-sur-Lyon	CC de Forez-Est
Petite ville de demain	Feurs	CC de Forez-Est
Petite ville de demain	Panissières	CC de Forez-Est
Petite ville de demain	Boën-sur-Lignon	CA Loire Forez Agglomération
Petite ville de demain	Noirétable	CA Loire Forez Agglomération
Petite ville de demain	Saint-Bonnet-le-Château	CA Loire Forez Agglomération
Petite ville de demain	Sury-le-Comtal	CA Loire Forez Agglomération
Petite ville de demain	Bourg-Argental	CC des Monts du Pilat
Petite ville de demain	Saint-Genest-Malifaux	CC des Monts du Pilat
Petite ville de demain	Pélussin	CC du Pilat Rhodanien
Petite ville de demain	Charlieu	CC Charlieu-Belmont
Petite ville de demain	Saint-Germain-Laval	CC des Vals d'Aix et <u>Isable</u>
Petite ville de demain	Neulise	CC du Pays entre Loire et Rhône
Petite ville de demain	Régny	CC du Pays entre Loire et Rhône
Petite ville de demain	Saint-Just-la-Pendue	CC du Pays entre Loire et Rhône
Petite ville de demain	Saint-Symphorien-de-Lay	CC du Pays entre Loire et Rhône
Cœur de ville	Roanne	Roannais Agglomération
Cœur de ville	Montbrison	CA Loire Forez Agglomération

Marché Créa / Café Créa

Marché' Créa > Une solution mobile qui se déplace sur les marchés des petites villes de demain

- *2 personnes de la structure MIFE Loire Sud font du captage de profils en direct.*
- ***Informé en direct le public** en présentant le droit commun existant, les différents dispositifs du territoire concernant la création d'entreprise, les structures d'accompagnements présentes ainsi que les financements possibles.*
- ***Sensibiliser** le public à l'entrepreneuriat et susciter l'envie de créer*
- ***Détecter** les intentionnistes, les entrepreneurs.es en devenir*
- ***Mettre** en relation avec les partenaires de la création d'entreprise sur le territoire.*

Rallye des entreprises créées

- Le Rallye des entreprises créées est une action de sensibilisation sur 2 jours auprès des publics ayant l'envie de créer afin de susciter une mise en action.
- Réveiller l'entrepreneur qui est en chaque participant en allant visiter des entreprises créées sur leur territoire et en échangeant avec les créateurs.
- Bénéficier des expériences et des conseils des créateurs,
- Connaître les financeurs possibles, les alliés sur le territoire.
- Ouvrir les portes des entreprises et faire tomber les aprioris (désacralisation et accessibilité)
- Montrer la dynamique du tissu local et permettre la projection à de futurs entrepreneurs.
- Mettre en réseau les participants et créer du commun

Localisation de l'action

VILLES CONCERNEES

PELUSSIN

MONTBRISON

CHAZELLES SUR LYON

BOURG ARGENTAL

SAINT GENEST MALIFAUX

**SAINT BONNET LE CHATEAU / BOEN
SUR LIGNON**

SURY LE COMTAL

SAINT JUST SAINT RAMBERT

Bilan en cours – 2^{ème} année

ACTION	DATE	LIEU
RALLYE	28 et 29/03/2024	PELUSSIN
MARCHE	07/09/2023	MACLAS
MARCHE	21/09/2023	BOEN SUR LIGNON
CAFE	09/11/2023	SURY LE COMTAL

Économie Sociale Solidaire



Quatre axes :

- **Sensibiliser et promouvoir l'ESS pour renforcer son développement**
- **Accompagner les projets d'entrepreneuriat ESS**
- **Consolider le développement des entreprises de l'ESS**
- **Favoriser le changement d'échelle et la pérennisation des acteurs ESS**



HACKATHON DE L'ENTREPRENEURIAT

20-24
NOV
2023



Édition 2023 sous le signe de l'ESS,
plus de 80 mises en relations !

RONALPIA
entreprendre
pour les fragilités

SÉM
SAINT-ÉTIENNE
la métropole

Le Village
— de l'Afpa —

24 ENTREPRENEURS

**840
HEURES**

23 PARTENAIRES



L'Économie Sociale et Solidaire en 2024

La MIFE devient Pôle ESS



MIFE
Loire Sud



cress

Chambre Régionale
de l'Économie Sociale
et Solidaire
Auvergne-Rhône-Alpes

Et maintenant ?

BUS DE L'ENTREPRENEURIAT



MIFE
Loire Sud

bpifrance

CRÉATION



ENTREPRENEURS, LES SOLUTIONS POUR RÉUSSIR ROULENT PRÈS DE CHEZ VOUS

Le Bus Entrepreneuriat Pour Tous va à la rencontre des entrepreneurs des quartiers, les accompagne, les oriente vers des solutions locales adaptées au besoin de leur projet de création, de reprise ou de développement d'entreprise.

ENTREPRENEURIAT
POUR TOUS

bpifrance

CRÉATION

Présentation de la solution du bus EPT

Objectifs

« **Aller à la rencontre** » des habitants.es des QPV et QVA

Soutenir le rayonnement et le développement des **acteurs de l'entrepreneuriat**

Mesurer l'impact d'un dispositif qui s'inscrit dans une logique « d'aller vers »

**ENTREPRENEURIAT
POUR TOUS**



Cibles

- Les intentionnistes
- Les entrepreneurs.es en devenir
- Les entrepreneurs.es en activité
- Le grand public

Présentation de la solution du bus EPT

Offre de services

1

Promotion des solutions locales

- Promouvoir l'offre locale d'accompagnement et de financement

3

Accueil, orientation et appui à la recherche de financement

- Appuyer les intentionnistes et les entrepreneurs.es en devenir dans la **formalisation** du projet et **déterminer leurs besoins**
- **Qualifier** la démarche entrepreneuriale
- **Orienter** des projets vers des structures partenaires
- **Orienter** les entrepreneurs en activité
- **Instruire** des demandes de financement

2

Détection

- **Détecter les intentionnistes et entrepreneurs.es en devenir** afin de les inscrire dans des parcours d'accompagnement
- **Identifier des entrepreneurs.es en activité** qui ne bénéficient pas d'un accompagnement

4

Suivi

- **Organiser un suivi individuel des entrepreneurs.es en devenir et des entrepreneurs.es en activité** lors des tournées récurrentes du bus
- **Organiser des ateliers collectifs et d'animation**
- **Suivre les projets accompagnés** par les partenaires

**Alors, curieux de le voir
en vrai ?**

Allons-y !

Merci pour votre attention !



MIFE
Loire Sud